

FLEXLINE NV SCHIENENSYSTEM D



GEBRAUCHSANLEITUNG D

! ALLGEMEINE SICHERHEITSHINWEISE !

1. Montage und Anschluß des Systems nur durch Fachpersonal (Elektriker).
2. Bei allen Arbeiten an System und Leuchten **Anlage spannungsfrei schalten!!**
3. Nicht zur Installation in Feuchträumen geeignet.
4. Bei der Montage des Systems dürfen nur systemeigene Bauteile verwendet werden.
5. **Achtung, Gefahr durch Stromschlag !!** System und Leuchten **niemals** ohne Trafo direkt an die **Netzspannung** anschließen!!
6. Es liegt in der Verantwortung des Benutzers, die elektrische, mechanische und thermische Verträglichkeit zwischen dem System und den daran angebrachten Leuchten sicherzustellen.
7. **Vorsicht!** Leuchte und Leuchtmittel werden in Betrieb heiß.
8. **Achtung:** Zur Verminderung der Gefahr von Überhitzung und Feuer keine Leiter überbrücken.
9. Kein Garantieanspruch bei eigenmächtigen Veränderungen und oder unsachgemäßer Benutzung!

LIEFERUMFANG

- 1 Deckenstütze komplett
Montagematerial

FLEXLINE LOW VOLTAGE SYSTEM GB



USER MANUAL GB

! GENERAL REMARKS ON SAFETY !

1. Assembly and connection of the system only by specialist personnel (electrician).
2. **Switch off power to the system** for all work on the system and on lamps!!
3. Not suitable for installation in wet rooms.
4. For assembly of the system, only systemowned components must be used.
5. **Attention, electric shock hazard!! Never** connect the system and lamps without transformer directly to the **mains voltage!!**
6. It is within the responsibility of the user to ensure the electrical, mechanical and thermal compatibility between the system and lamps mounted to it.
7. Take care! Lamp and illuminant become hot during operation.
8. **Attention:** In order to minimise the risk of overheating or fire do not bypass any conductors.
9. No warranty claim in case of unauthorized modifications and / or improper use!

DELIVERY SCOPE

- 1 ceiling support complete,
mounting materials

FLEXLINE SYSTEME A RAIL BT F



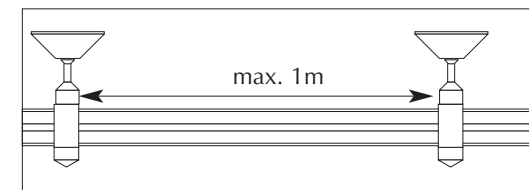
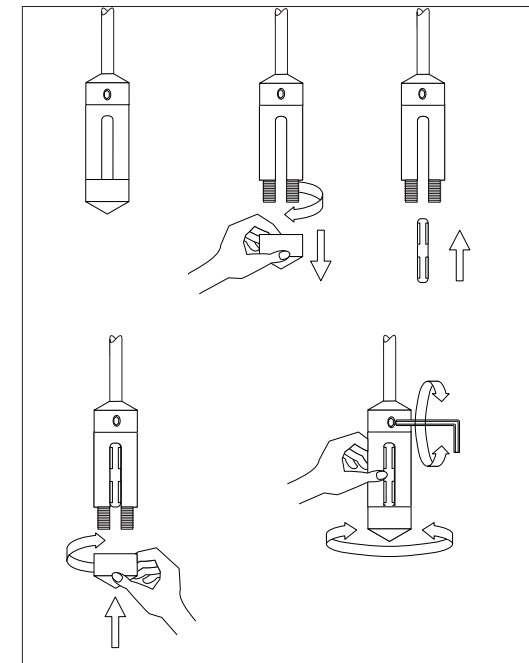
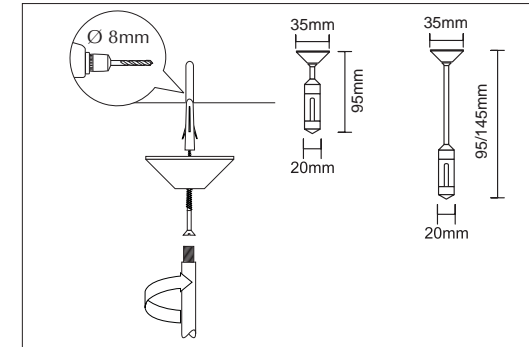
MODE D'EMPLOI F

! CONSIGNES DE SECURITE GENERALES !

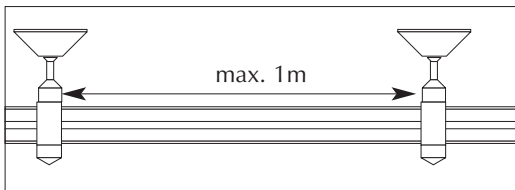
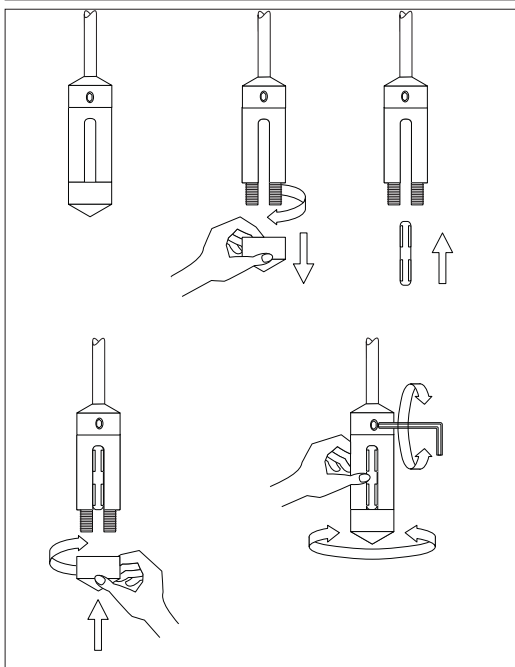
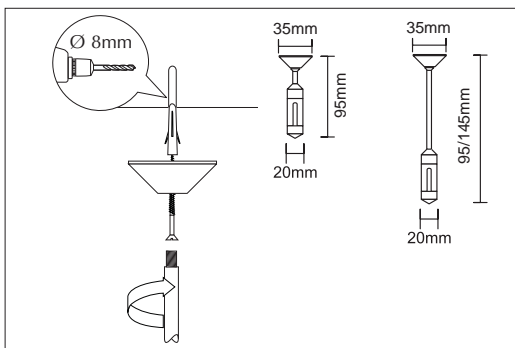
1. Le montage et le raccordement des luminaires ne doivent se faire que par du personnel spécialisé (électricien)
2. Avant d'effectuer tout travail sur le système et les luminaires **mettre l'installation hors tension**
3. N'est pas approprié à être installé dans des pièces humides
4. Lors du montage du système n'utilisez que les composants spécifiques de la gamme.
5. **Attention danger d'électrocution !! Ne jamais** raccorder le système ou les luminaires directement sur le réseau sans le transformateur !
6. L'utilisateur est responsable d'assurer la compatibilité électrique, mécanique et thermique entre le système et les luminaires qui s'y rapportent.
7. **Attention !** Les luminaires et les lampes sont brûlantes lors de leur utilisation.
8. **Attention:** afin de minimiser les risques de surchauffe et d'incendie, ne pas court-circuiter les conducteurs.
9. Nous ne donnons aucune garantie lors de modifications effectuées sur l'installation ou lors d'une utilisation inadéquate.

VOLUME DE LIVRAISON

- 1 support-plafond complet,
matériel de montage



BRUCK.



FLEXLINE SISTEMA DE BAJO VOLTAJE E



BEFESTIGUNG C 90 FLX

ART.-NO. 230 181

BEFESTIGUNG C 145 FLX

ART.-NO. 230 202

INSTRUCCIONES DE EMPLEO E

⚠ INDICACIONES GENERALES DE SEGURIDAD ⚠

1. El montaje y la conexión del sistema deben ser llevados a cabo solamente por personal técnico (electricistas).
2. ¡En todos los trabajos a llevar a cabo en el sistema y las lámparas ha de mantenerse la **instalación libre de tensión!**
3. El sistema no es apropiado para la instalación en locales húmedos.
4. En el montaje del sistema solamente deben emplearse piezas constructivas del propio sistema.
5. **¡Atención peligro de electrocución!**
 ¡El sistema y las lámparas no deben conectarse **nunca** directamente a la **tensión de red** sin transformador!
6. Es responsabilidad del usuario asegurar la compatibilidad eléctrica, mecánica y térmica entre el sistema y las lámparas empleadas en él.
7. **¡Cuidado!** Las lámparas y las bombillas o reflectores se calientan durante el funcionamiento.
8. **Atención:** no puentee ningún conductor eléctrico para así disminuir el riesgo de sobrecalentamiento e incendio.
9. ¡Se pierden las reivindicaciones de garantía al llevar modificaciones a cabo por propia cuenta y/o empleo incorrecto!

VOLUMEN DE SUMINISTRO

1 soporte de techo completo,
 material de montaje

FLEXLINE SISTEMA A BASSO VOLTAGGIO I



BEFESTIGUNG C 90 FLX

ART.-NO. 230 181

BEFESTIGUNG C 145 FLX

ART.-NO. 230 202

ISTRUZIONI PER L'USO I

⚠ AVVERTENZE GENERALI PER LA SICUREZZA ⚠

1. Il montaggio e il collegamento del sistema vanno effettuati esclusivamente da personale specializzato (elettricista).
2. Per tutti i lavori sul sistema e sulle lampade **eliminare la tensione dall'impianto!**
3. Non adatto per l'installazione in locali umidi.
4. Per il montaggio del sistema vanno utilizzati esclusivamente componenti del sistema e della ditta BRUCK.
5. **Attenzione, pericolo di scosse di corrente !!** Non collegare il sistema e la lampada **mai** direttamente alla **tensione della rete** senza trasformatore!
6. L'utente è responsabile di assicurare la tollerabilità elettrica, meccanica e termica tra il sistema e le lampade applicate.
7. **Attenzione!** La lampada ed il mezzo illuminante scottano quando funzionanti.
8. **Attenzione:** al fine di ridurre il rischio di surriscaldamento e incendio, non cavallottare i conduttori.
9. Nessun diritto di garanzia in caso di modifiche apportate di propria iniziativa e / o di utilizzo inappropriato!

VOLUME DELLA FORNITURA

1 sostegno soffitto completo,
 materiale per il montaggio

PLANUNGSHILFE PLANNING AIDS ASSISTANCE DE PLANNING ASISTENCIA DE PLANIFICACIÓN ASSISTENZA ALLA PIANIFICAZIONE

