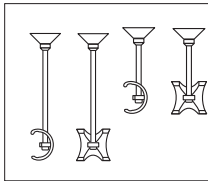
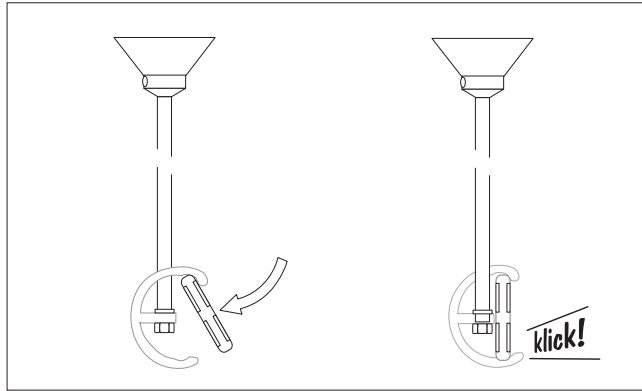


**FLEX-LINE NV-SCHIENENSYSTEM**

D



**BEFESTIGUNG C 80 CLIP FLX**

ART.-NO. 230 170

**BEFESTIGUNG C 130 CLIP FLX**

ART.-NO. 230 171

**TECHNISCHE DATEN**

Beschreibung : Deckenstütze mit Halteclip für FLEX-LINE Schiene  
 Design : BRUCK-Team  
 Maße : Länge: 65 / 115mm (Decke-Systemmitte) Breite: 35mm  
 Material : Messing, Aluminium, Kunststoff  
 Oberfläche : transparent, lackiert

**LIEFERUMFANG**

1 Deckenstütze, Montagematerial

**PFLEGEHINWEISE**

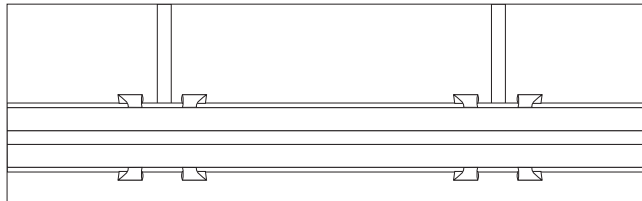
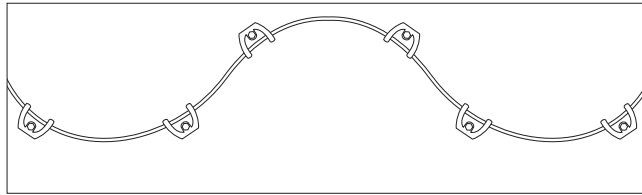
Zur Reinigung des Systems und der Komponenten:

- **Strom abschalten!**
- Einige Minuten abkühlen lassen.
- Nicht scheuerndes Pflegemittel für Kunststoffe benutzen.

**Achtung!** Leuchtmittelkolben nicht mit bloßer Hand anfassen!  
 Verunreinigungen verringern die Lichtausbeute und Lebensdauer.

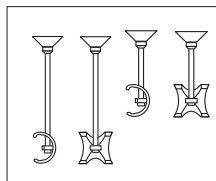
**GEBRAUCHSANLEITUNG AUFBEWAHREN !!**

Bitte bewahren Sie diese Gebrauchsanleitung auch nach der Montage des Systems auf, um evtl. spätere Änderungen am System fachgerecht vornehmen lassen zu können.



**FLEX-LINE LOW VOLTAGE SYSTEM**

GB



**SUSPENSION C 80 CLIP FLX**

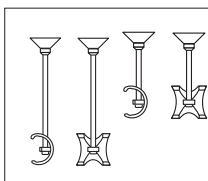
ART.-NO. 230 170

**SUSPENSION C 130 CLIP FLX**

ART.-NO. 230 171

**FLEX-LINE SYSTÈME À BAS VOLTAGE**

F



**FIXATION C 80 CLIP FLX**

ART.-NO. 230 170

**FIXATION C 130 CLIP FLX**

ART.-NO. 230 171

**TECHNICAL DATES**

Description: ceiling support with retaining clip for FLEX-LINE busbar.  
 Design: BRUCK-Team  
 Dimensions: Length: 65 / 115 mm (ceiling - system centre)  
 Width: 35 mm  
 Materials: Brass, Aluminium, Plastic material  
 Surface: transparent, laquered

**CONTENTS OF DELIVERY**

1 ceiling support, mounting material

**CLEANING INDICATIONS**

Observe the following indications when you clean the system and its components:

- **Cut the current off!**
- Wait some minutes till the system will have got cold.
- When you clean plastic material, use detergents which do not scrub.

**Attention!** Do not touch the bulb with your naked hand!  
 Dirtyness reduces the illumination intensity and the duration of its life.

**KEEP THE INSTRUCTIONS FOR USE!!**

Please keep these instructions for use even after the mounting in order to be able to have eventually later changes at the system done competently.

**DATES TÉCNIQUES**

Description: Tendeur de plafond à clip de tendeur pour ligne de FLEX-LINE.  
 Design: BRUCK-Team  
 Dimensions: Longueur: 65 / 115 mm (plafond - centre du système)  
 Largeur 35 mm.  
 Matériaux: Laiton, Aluminium, matières plastiques  
 Surface: transparent, laqué

**CONTÉNU DE LA LIVRAISON**

1 supporte de plafond, Matériaux de montage

**INDICATIONS POUR LE NETTOYAGE**

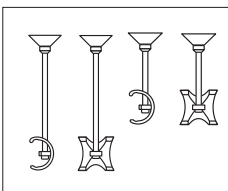
Il faut observer les indications suivantes quand on nettoie le système et ses parties composantes:

- **Couper le courant!**
- Attendez quelques minutes jusqu'à ce que le système soit froid.
- Pour nettoyer les matériaux plastiques, utilisez les détersifs qui ne récurrent pas.

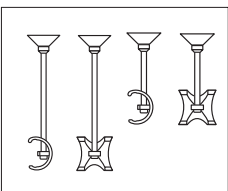
**Attention!** Ne touchez pas l'ampoule à la main nue! Les souillures réduisent l'intensité d'illumination et la durée de vie de l'ampoule.

**GARDEZ LES INDICATIONS D'EMPLOI!!**

S.v.p. gardez bien les indications d'emploi, également après le montage pour pouvoir plus tard faire effectuer de façon compétente d'éventuelles modifications au système.



**PRESILLA DE FIJACION C 80 CLIP FLX**  
 ART.-NO. 230 170  
**PRESILLA DE FIJACION C 130 CLIP FLX**  
 ART.-NO. 230 171



**FISSAGGIO C 80 CLIP FLX**  
 ART.-NO. 230 170  
**FISSAGGIO C 130 CLIP FLX**  
 ART.-NO. 230 171

**DATOS TÉCNICOS**

Descripción: soporte de techo con clip de tenedor para línea de FLEX-LINE.  
 Design: BRUCK-Team  
 Dimensiones: Longitud: 65 /115 mm (techo - centro de sistema)  
 Anchura: 35 mm  
 Materiales: Latón, Aluminio, materia plástica  
 Superficie: transparente, lacado

**CONTENIDO DE LA ENTREGA**

1 soporte de techo, material de montaje

**INDICACIONES PARA LA LIMPIEZA**

Hay que observar las indicaciones siguientes cuando se limpian el sistema y sus partes componentes:  
 - ¡Cortar la corriente!  
 - Esperar unos minutos hasta que el sistema esté frío.  
 - Para limpiar materiales de plástico, utilizar detergentes que no friegan.  
**¡Atención!** No tocar la bombilla con la mano desnuda! La suciedad reduce la intensidad de iluminación y la duración de vida de la bombilla.

**¡¡GUARDE LAS INDICACIONES DE EMPLEO!!**

Por favor, guarde las indicaciones de empleo también después del montaje del para poder hacer efectuar, más tarde, de forma competente las modificaciones eventuales al sistema.

**DATI TECNICI**

Descrizione: supporto di soffitto con clip di tenore per la ligne di FLEX-LINE.  
 Design: BRUCK-Team  
 Dimensioni: Lunghezza: 65 /115 mm (soffitto - centro di sistema)  
 Largura: 35 mm  
 Materiali: Ottone, Aluminio, materia plastica  
 Superficie: trasparente, laccato

**CONTENUTO DELLA CONSEGNA**

1 supporto di soffitto, materiale di montaggio

**INDICAZIONI PER LA POLITURA**

Si devono osservare le indicazioni seguenti quando si puliscono il sistema e le sue parti componenti:  
 - **Interrompere la corrente!**  
 - Aspettare alcuni minuti finché il sistema sia freddo.  
 - Per pulire superfici di materia plastica, utilizzare detersivi che non fregano.  
**Attenzione!** Non si deve toccare la lampadina a mani nude! Gl' insudicia menti riducono l'intensità d'illuminazione e la durata di vita della lampadina.

**SERBI LE INDICAZIONI PER L'USO!!**

Favorisca serbare le indicazioni per l'uso, anche dopo il montaggio per poter far effettuare, più tardi, di maniera competente le modificazioni eventuali al sistema.

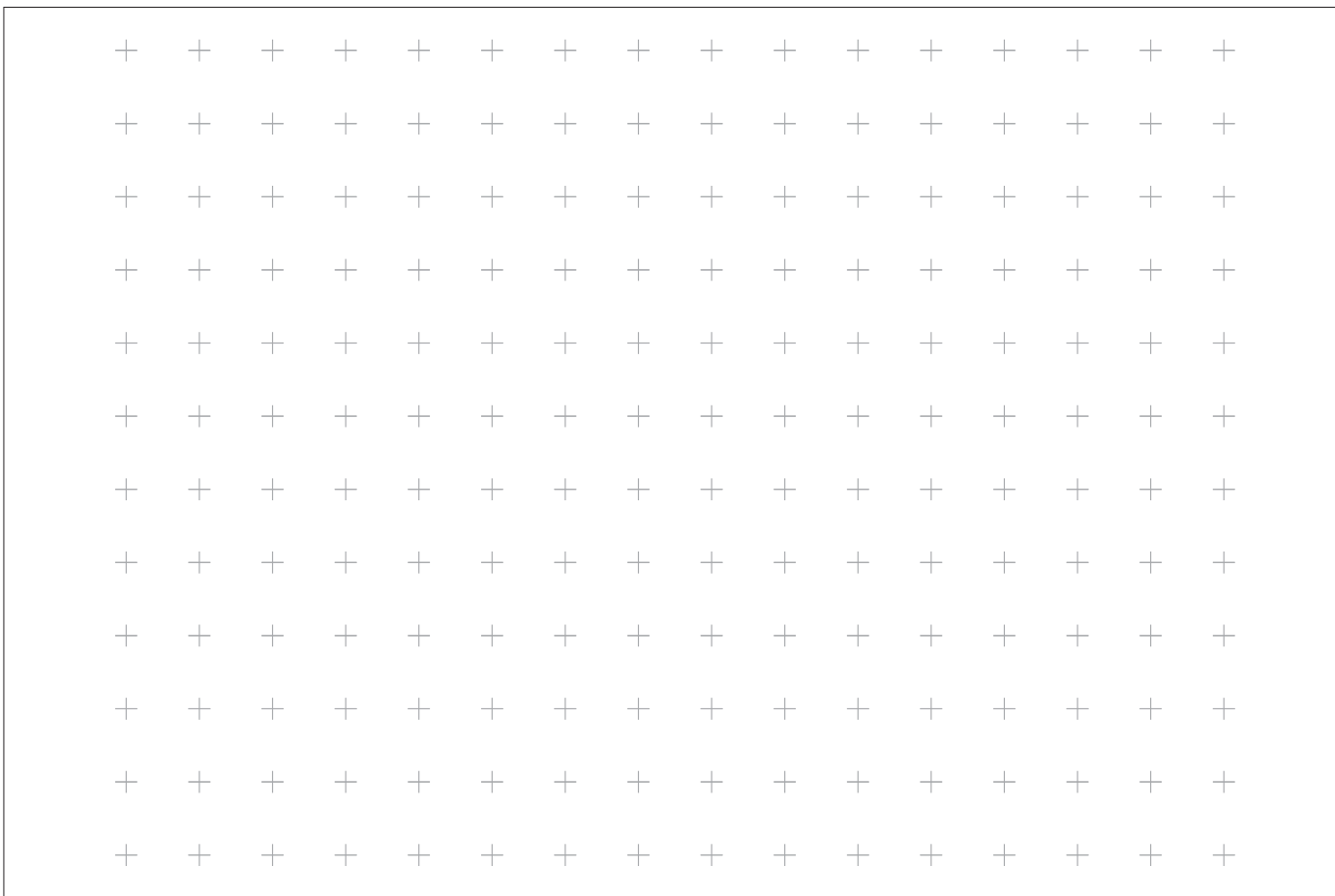
PLANUNGSHILFE

PLANNING AIDS

AYUDA DE PLANIFICACIÓN

AIUTO DI PLANIFICAZIONE

AIDE DE PLANIFICATION



1 cm = 1 m