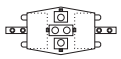


BOA NV-SCHIENENSYSTEM

D



EINSPEISUNG BOA

ART.-NO. 170 600

GEBRAUCHSANLEITUNG

D

TECHNISCHE DATEN

Beschreibung :	Mitteneinspeisung für BOA-Schienensystem.
Design :	BRUCK - Team
Material :	Messing, Kunststoff
Oberfläche :	vernickelt / verchromt / matt verchromt, schwarz
Anschlußspannung :	12 V SELV
Strom :	max : 2 x 25 A
Belastung :	max : 300 W / Stromkreis
Anschlußleitung :	4 - 6 mm ²

Schutzklasse :



ALLGEMEINE SICHERHEITSHINWEISE



1. Montage und Anschluß des Systems nur durch Fachpersonal (Elektriker).
2. Bei allen Arbeiten an System und Leuchten **Anlage spannungsfrei schalten!!**
3. Nicht zur Installation in Feuchträumen geeignet.
4. Bei der Montage des BOA-Systems dürfen nur BOA-Systembauteile verwendet werden.
5. **Achtung, Gefahr durch Stromschlag !!** System und Leuchten **niemals** ohne Trafo direkt an die **Netzspannung** anschließen!!
6. Es liegt in der Verantwortung des Benutzers, die elektrische, mechanische und thermische Verträglichkeit zwischen dem System und den daran angebrachten Leuchten sicherzustellen.
7. **Vorsicht!** Leuchte und Leuchtmittel werden in Betrieb heiß.
8. Den angegebenen Mindestabstand der Leuchtmittel zu brennbaren Gegenständen beachten! (siehe Leuchte ☞ ☐)
9. **Achtung:** Zur Verminderung der Gefahr von Überhitzung und Feuer keine Leiter überbrücken.
10. Kein Garantieanspruch bei eigenmächtigen Veränderungen und oder unsachgemäßer Benutzung!

LIEFERUMFANG

1 Einspeisung mit Montagmaterial

HINWEIS ! Als Anschlußleitung empfehlen wir unsere Artikel:
Art.- No.: **150 118** 2 x 4 mm²
Art.- No.: **150 121** 2 x 6 mm²
verzinkt, transparent isoliert

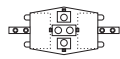
WICHTIG ! 14 Tage nach Inbetriebnahme des Systems sollten alle stromführenden Schraubverbindungen überprüft und gegebenenfalls nachgezogen werden.

ACHTUNG !

- Die Einspeisung darf in Betrieb nur handwarm werden.
- Sollte die Einspeisung heiß werden, müssen die Schraubverbindungen kontrolliert und gegebenenfalls nachgezogen werden.

BOA LV TRACK SYSTEM

GB



POWER FEED BOA

ART.-NO. 170 600

USER MANUAL

GB

TECHNICAL DATA

Description:	Mid-span power feed for BOA-track system
Design:	BRUCK - Team
Material:	brass, plastic
Surface:	nickel-plated, chrome-plated / chrome-plated unpolished, black
Supply voltage:	12 V SELV
Current:	max: 2 x 25 A
Load:	max: 300 W / electrical circuit
Power feed cable:	4 - 6 mm ²

Protection class :



GENERAL REMARKS ON SAFETY



1. Assembly and connection of the system only by specialist personnel (electrician).
2. **Switch off power to the system** for all work on the system and on lamps!!
3. Not suitable for installation in wet rooms.
4. For assembly of the BOA system, only BOA system components must be used.
5. **Attention, electric shock hazard!! Never** connect the system and lamps without transformer directly to **the mains voltage!!**
6. It is within the responsibility of the user to ensure the electrical, mechanical and thermal compatibility between the system and lamps mounted to it.
7. **Take care!** Lamp and illuminant become hot during operation.
8. Observe the stated minimum distance of the illuminants to flammable objects! (see lamp ☞ ☐)
9. **Attention:** In order to minimise the risk of overheating or fire do not bypass any conductors.
10. No warranty claim in case of unauthorized modifications and / or improper use!

DELIVERY SCOPE

1 Mid-span power feed including fittings

REMARK!

For power feed cable we recommend our articles:
Art.No.: **150 118** 2x4 mm²
Art.No.: **150 121** 2x6 mm²
tinned, transparent isolated

IMPORTANT!

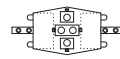
14 days after commissioning the system, all conductive bolted connections should be checked and possibly retightened.

ATTENTION !

The feed may only become warm to touch during operation. Should the feed become hot, then the bolted connections must be checked and possibly retightened.

BOA SYSTÈME À RAIL BT

F



ALIMENTATION BOA

ART.-NO. 170 600

MODE D'EMPLOI

F

DATES TECHNIQUES

Description:	alimentation médiane pour système de rails BOA
Design:	Equipe BRUCK
Matériel:	laiton, matière plastique
Surface:	nickelée, chromée / chromée mat, noire
Tension de raccordement:	12 V SELV
Courant:	max: 2 x 25 A
wattage:	max: 300 W / circuit d'électricité
Câble de raccordement:	4 - 6 mm ²

Type de protection :



CONSIGNE DE SECURITE GENERALES



1. Le montage et le raccordement des luminaires ne doivent se faire que par du personnel spécialisé (électricien)
2. Avant d'effectuer tout travail sur le système et les luminaires **mettre l'installation hors tension**
3. N'est pas approprié à être installé dans des pièces humides
4. Lors du montage du Système BOA n'utiliser que les composants de la gamme BOA.
5. **Attention danger d'électrocution !!** **Ne jamais** raccorder le système ou les luminaires directement sur le réseau sans le transformateur!
6. L'utilisateur est responsable d'assurer la compatibilité électrique, mécanique et thermique entre le système et les luminaires qui s'y rapportent.
7. **Attention !** Les luminaires et les lampes sont brûlantes lors de leur utilisation.
8. Veiller à respecter l'intervalle minimum indiqué des lampes par rapport à des objets inflammables. (voir luminaires ☞ ☐)
9. **Attention:** afin de minimiser les risques de surchauffe et d'incendie, ne pas court-circuiter les conducteurs.
10. Nous ne donnons aucune garantie lors de modifications effectuées sur l'installation ou lors d'une utilisation inadéquate.

VOLUME DE LIVRAISON

1 alimentation médiane avec matériel de montage

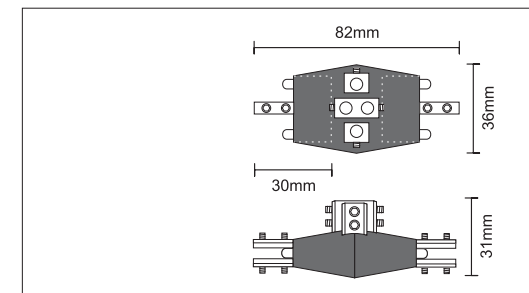
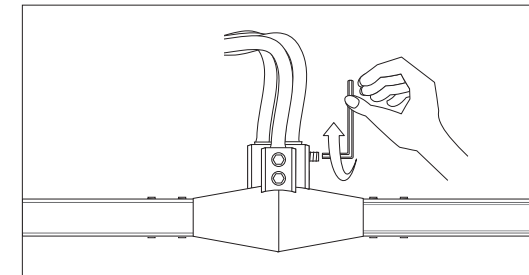
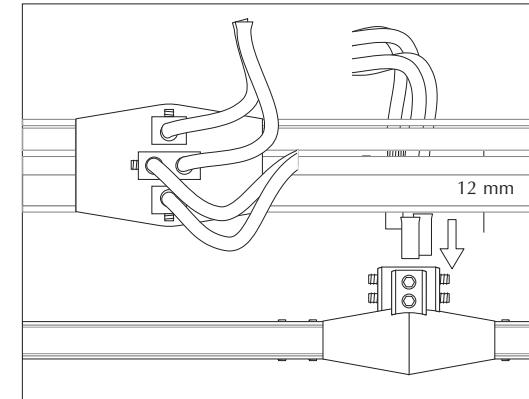
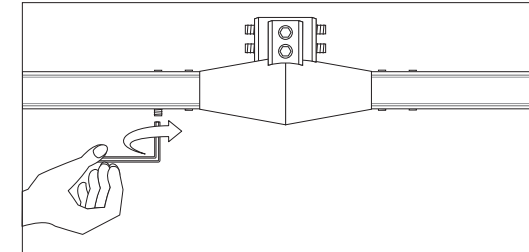
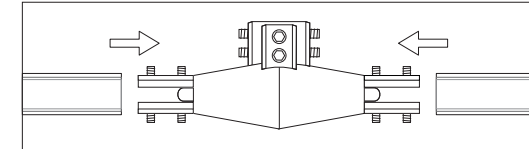
AVERTISSEMENT! Comme câble de raccordement nous conseillons nos articles:
Art. No.: **150 118** 2x4 mm²
Art. No.: **150 121** 2x6 mm²
Zingué, isolé transparent

IMPORTANT!

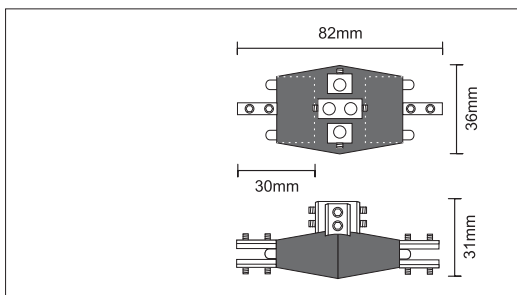
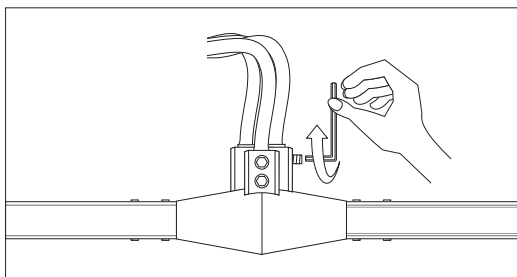
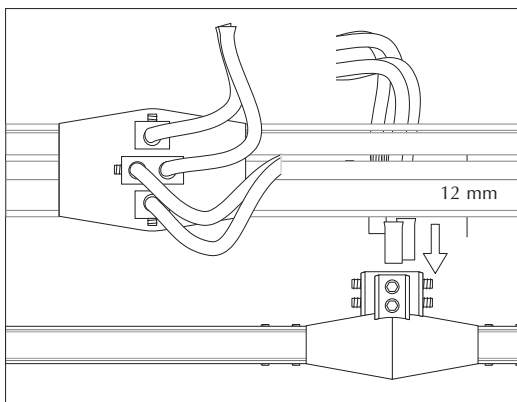
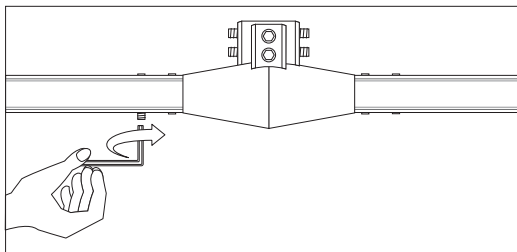
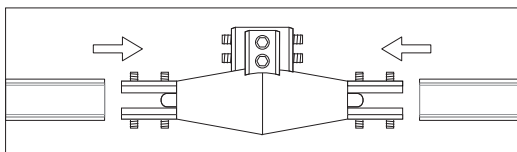
14 jours après la mise en service toutes les connections à vis sous courant doivent être contrôlées et si nécessaire revissées.

ATTENTION!

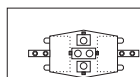
Lors de l'utilisation l'alimentation ne doit dégager qu'une légère chaleur. Dans le cas où l'alimentation deviendrait brûlante, les connections des vis doivent être contrôlées et, si nécessaire, revissées.



BRUCK



BOA SISTEMA DE RAILES DE BT



ALIMENTACIÓN BOA

ART.-NO. 170 600

MODO DE EMPLEO

DATOS TÉCNICOS

Descripción: alimentación central para sistema de railes BOA.
Diseño: Equipo BRUCK
Material: latón, material sintético,
Superficie: niquelada, cromada / cromada mate, negra
Tensión de conexión: 12 SELV
Corriente: máximo 2 x 25 A
Carga: máximo 300 W / circuito eléctrico
Línea de conexión: de 4 - 6 mm²

Clase de protección:

INDICACIONES GENERALES DE SEGURIDAD

1. El montaje y la conexión del sistema deben ser llevados a cabo solamente por personal técnico (electricistas).
2. ¡En todos los trabajos a llevar a cabo en el sistema y las lámparas ha de mantenerse la **instalación libre de tensión!**
3. El sistema no es apropiado para la instalación en locales húmedos.
4. En el montaje del sistema BOA solamente deben emplearse piezas constructivas de BOA.
5. **¡Atención peligro de electrocución!**
¡El sistema y las lámparas no deben conectarse **nunca** directamente sin transformador a la **tensión de red!**
6. Es responsabilidad del usuario asegurar la compatibilidad eléctrica, mecánica y térmica entre el sistema y las lámparas empleadas en él.
7. **¡Cuidado!** Las lámparas y las bombillas o reflectores se calientan durante el funcionamiento.
8. ¡Ha de observarse la distancia mínima indicada de las bombillas o reflectores respecto de los objetos combustibles! (véase la lámpara).
9. **Atención:** no puentee ningún conductor eléctrico para así disminuir el riesgo de sobrecalentamiento e incendio.
10. ¡Se pierden las reivindicaciones de garantía al llevar modificaciones a cabo por propia cuenta y/o empleo incorrecto!

VOLUMEN DE SUMINISTRO

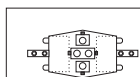
1 alimentación central con material de montaje

¡INDICACION! En tanto línea de conexión recomendamos nuestros artículos:
Art. N°: **150 118** 2 x 4 mm²
Art. N°: **150 121** 2 x 6 mm²
galvanizado al cinc, aislamiento transparente

¡IMPORTANTE! 14 días tras la puesta en servicio del sistema deben comprobarse todas las uniones por tornillo que se encuentren bajo tensión y reapretarse en caso de que sea ello necesario.

¡ATENCIÓN! La alimentación solamente debe calentarse durante el funcionamiento a una temperatura semejante a la de la mano. Si se calienta la alimentación, han de controlarse las uniones por tornillo y reapretarse en caso de que sea ello necesario.

BOA SISTEMA A BINARIO A BV



ALIMENTAZIONE BOA

ART.-NO. 170 600

ISTRUZIONI PER L'USO

DATI TECNICI

Descrizione: Alimentazione centrale per sistema a binario BOA
Design: BRUCK-Team
Materiale: ottone, materiale sintetico
Superficie: nichelata, cromata / cromata opaco, nera
Tensione di collegamento: 12 V SELV
Corrente: max.: 2 x 25 A
Carico: max.: 300 W / circuito elettrico
Linea di collegamento: 4 - 6 mm²

Tipo di protezione:

AVVERTENZE GENERALI PER LA SICUREZZA

1. Il montaggio e il collegamento del sistema vanno effettuati esclusivamente da personale specializzato (elettricista).
2. Per tutti i lavori sul sistema e sulle lampade **eliminare la tensione dall'impianto!**
3. Non adatto per l'installazione in locali umidi.
4. Per il montaggio del sistema BOA vanno utilizzati esclusivamente componenti di sistema della BOA.
5. **Attenzione, pericolo di scosse di corrente !!** Non collegare il sistema e la lampada **mai** direttamente alla **tensione della rete** senza trasformatore!
6. L'utente è responsabile di assicurare la tollerabilità elettrica, meccanica e termica tra il sistema e le lampade applicate.
7. **Attenzione!** La lampada ed il mezzo illuminante scottano quando funzionanti.
8. Osservare la distanza minima indicata del mezzo illuminante da oggetti combustibili! (vedi lampada).
9. **Attenzione:** al fine di ridurre il rischio di surriscaldamento e incendio, non cavallottare i conduttori.
10. Nessun diritto di garanzia in caso di modifiche apportate di propria iniziativa e / o di utilizzo inappropriato!

VOLUME DELLA FORNITURA

1 Alimentazione centrale con materiale di montaggio

INDICAZIONI ! Come linea di collegamento consigliamo i nostri articoli:
Art. n.: **150 118** 2 x 4 mm²
Art. n.: **150 121** 2 x 6 mm²
in rame stagnato, con isolamento trasparente

IMPORTANTE ! 14 giorni dopo la messa in funzione del sistema tutti i collegamenti a vite sotto corrente dovrebbero essere controllati ed eventualmente stretti.

ATTENZIONE ! Durante il funzionamento l'alimentazione deve diventare solo tiepida. Se l'alimentazione dovesse diventare troppo calda, i collegamenti a vite devono essere controllati ed eventualmente stretti.

PLANUNGSHILFE

PLANNING AIDS

ASSISTANCE DE PLANNING

ASISTENCIA DE PLANIFICACIÓN

ASISTENZA ALLA PIANIFICAZIONE

