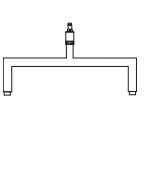


STECKERLEUCHTEN D



U-VERBINDER

ART.-NO. 156 242

GEBRAUCHSANLEITUNG D

TECHNISCHE DATEN

Beschreibung : Verlängerung für Steckerleuchten.
 Design : BRUCK-Team
 Material : Messing
 Oberfläche : chrom / mattchrom
 Belastung : max. 100 W gesamt

Schutzklasse: III

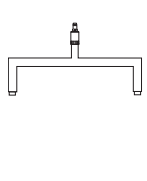
⚠ ALLGEMEINE SICHERHEITSHINWEISE ⚠

1. Bei allen an der Leuchte durchzuführenden Arbeiten (Wartung, Reinigung) **Leuchte spannungsfrei schalten!!**
2. Leuchte ist **nicht** für Feuchträume geeignet.
3. **Achtung, Gefahr durch Stromschlag !!** Leuchte **niemals** direkt an die **Netzspannung** anschließen!
4. **Vorsicht!** Leuchte und Leuchtmittel werden in Betrieb heiß
5. Den angegebenen Mindestabstand der Leuchtmittel zu brennbaren Gegenständen beachten! (siehe Leuchte ↔ ¶)
6. Keine Gegenstände über die Leuchte hängen: **Kurzschluß und Brandgefahr!**
7. Kein Garantieanspruch bei eigenmächtigen Veränderungen und oder unsachgemäßer Benutzung!

LIEFERUMFANG
 1 Verbinder

EMPFOHLENES ZUBEHÖR
 Leuchten aus dem BRUCK Steckerleuchtenprogramm

PLUG LAMP GB



U-CONNECTOR

ART.-NO. 156 242

INSTRUCTIONS FOR USE GB

SPECIFICATIONS

Description: Prolongation for plug lamps.
 Design: BRUCK-Team
 Materials: brass
 Surface: chrome / matt chrome
 Lamp wattage: max. 100 W total

Protective class : III

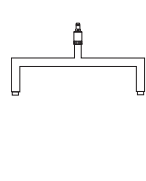
⚠ GENERAL REMARKS ON SAFETY ⚠

1. For all work to be performed on the lamp (maintenance, cleaning): **Switch off power to the lamp!!**
2. Lamp **not** suitable for installation in wet rooms.
3. **Attention, electric shock hazard!! Never** connect the lamp directly to the **mains voltage!**
4. Take care! Lamp and illuminant become hot during operation.
5. Observe the stated minimum distance of the illuminants to flammable objects! (see lamp ↔ ¶)
6. Do not hang objects over the lamp: **Hazard of short circuit and fire hazard!**
7. No warranty claim in case of unauthorized modifications and / or improper use!

SCOPE OF DELIVERY
 1 connector

RECOMMENDED ACCESSORIES
 Lamps out of the BRUCK plug lams programme

LAMPE DE FICHE F



U-CONNECTEUR

ART.-NO. 156 242

MODE D'EMPLOI F

DATES TECHNIQUES

Description: Prolongation pour lampes de fiche.
 Design: BRUCK-Team
 Matériaux: laiton
 Surface: chrome / chrome mat
 Wattage de lampe: max. 100 W total

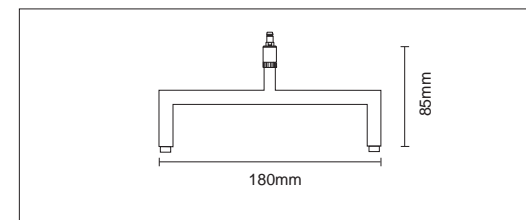
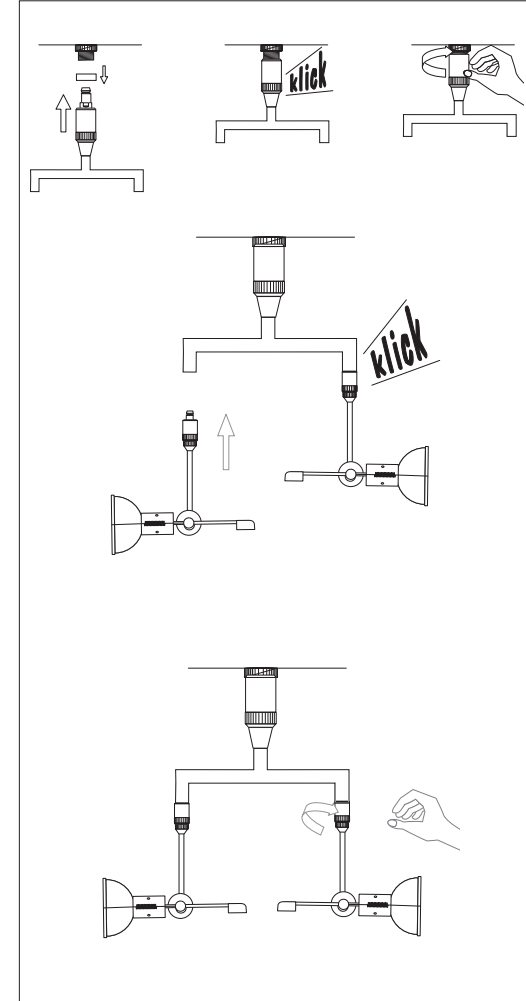
Classe de protection: III

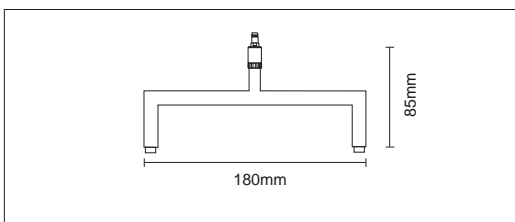
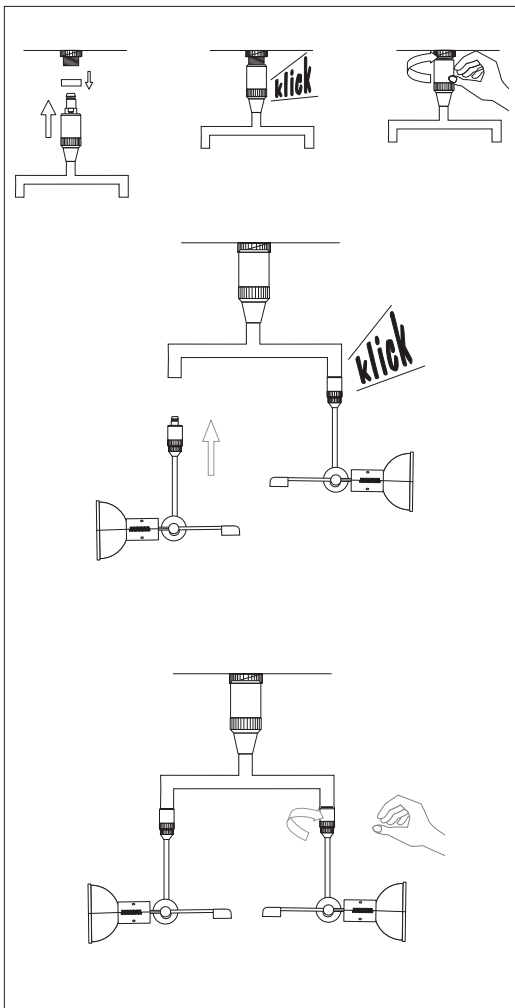
⚠ CONSIGNES DE SECURITE GENERALES ⚠

1. Avant d'effectuer tout travail sur le luminaire (entretien et nettoyage) **mettre le luminaire hors tension**
2. N'est pas approprié à être installé dans des pièces humides.
3. **Attention danger d'électrocution !! Ne jamais** raccorder le luminaire directement sur le réseau
4. **Attention !** Les luminaires et les lampes sont brûlantes lors de leur utilisation.
5. Veiller à respecter l'intervalle minimum indiqué des lampes par rapport à des objets inflammables! (voir luminaires ↔ ¶)
6. Ne pas suspendre d'objets au-dessus des luminaires, **danger de court-circuit et d'incendie.**
7. Nous ne donnons aucune garantie lors de modifications effectuées sur le matériel ou lors d'une utilisation inadéquate

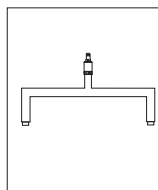
ETENDUE DE LIVRAISON
 1 connecteur

ACCESSOIRES RECOMMANDÉS
 Lampes du programme de lampes de fiche de BRUCK





LÁMPARA DE CLAVIJA E



U-CONECTOR

ART.-NO. 156 242

MODO DE EMPLEO E

ESPECIFICACIONES TÉCNICAS

Descripción: Prolongación para lámparas de clavija.
Design: BRUCK-Team
Materiales: latón
Superficie: cromo / cromo mate
Wataje de lámpara: max. 100 W total

Clase de protección:

INDICACIONES GENERALES DE SEGURIDAD

1. ¡En todos los trabajos a llevar a cabo en las lámparas (trabajos de mantenimiento y limpieza) han de mantenerse las **lámparas libre de tensión!**
2. El sistema **no** es apropiado para la instalación en locales húmedos.
3. ¡**Atención peligro de electrocución!** ¡Las lámparas no deben conectarse nunca directamente a la **tensión de red!**
4. ¡**Cuidado!** Las lámparas y las bombillas o reflectores se calientan durante el funcionamiento.
5. ¡Ha de observarse la distancia mínima indicada de las bombillas o reflectores respecto de los objetos combustibles! (véase la lámpara).
6. No colgar ningún objeto por encima del sistema: **peligro de cortocircuito y de incendio!**
7. ¡Se pierden las reivindicaciones de garantía al llevar modificaciones a cabo por propia cuenta y / o empleo incorrecto!

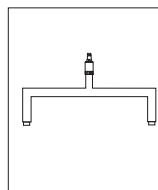
VOLUMEN DE SUMINISTRO

1 conector

ACCESORIOS RECOMENDADOS

Lámparas del programa de lámparas de clavija de BRUCK

LAMPADA DI SPINA I



U-GIUNTO

ART.-NO. 156 242

ISTRUZIONI PER L'USO I

DATI TECNICI

Descrizione: Prolongazione per lampade di spina.
Design: BRUCK-Team
Materiali: ottone
Superficie: cromo / cromo satinato
Wattaggio di lampada: max. 100 W tutto

Tipo di protezione:

AVVERTENZE GENERALI PER LA SICUREZZA

1. Per tutti i lavori da eseguire sulla lampada (manutenzione, pulitura) **eliminare la tensione dalla lampada!!**
2. La lampada non è adatta per locali umidi.
3. **Attenzione, pericolo di scosse di corrente !!** Non collegare la lampada **mai** direttamente alla **tensione della rete!**
4. **Attenzione!** La lampada ed il mezzo illuminante scottano quando funzionanti.
5. Osservare la distanza minima indicata del mezzo illuminante da oggetti combustibili! (vedi lampada)
6. Non appendere oggetti al di sopra della lampada: **pericolo di corto circuito e di incendio!**
7. Nessun diritto di garanzia in caso di modifiche apportate di propria iniziativa e/o di utilizzo inappropriato!

VOLUME DELLA FORNITURA

1 giunto

ACCESSORI RACCOMANDATI

Lampade dal programma di lampade di spina di BRUCK

PLANUNGSHILFE PLANNING AIDS AIDE DE PLANIFICATION AYUDA DE PLANIFICACIÓN AIUTO DI PLANIFICAZIONE

