

STECKERLEUCHTEN D

	POINT 37 R ART.-NR. 156 000
--	---------------------------------------

GEBRAUCHSANLEITUNG D

TECHNISCHE DATEN

Beschreibung: Steckkontakt für den Einbau in Leichtbaudecken zum Anschluß an 12 V

Maße: 48 x 75 mm (Ø x H)

Material: Stahl, Kunststoff, Messing

Oberfläche: chrom/mattchrom/bronze/weiß

Spannung: 12 V SELV

Belastung: max. 100 W

Schutzklasse:

ALLGEMEINE SICHERHEITSHINWEISE

1. Montage und Anschluß des Steckkontaktes nur durch Fachpersonal (Elektriker)
2. Steckkontakt ist **nicht** für Feuchträume geeignet.
3. **Achtung, Gefahr durch Stromschlag !!** Steckkontakt **niemals** ohne Trafo direkt an die **Netzspannung** anschließen!
4. Kein Garantieanspruch bei eigenmächtigen Veränderungen und oder unsachgemäßer Benutzung!

LIEFERUMFANG

1 Steckkontakt, Montagematerial

MONTAGE

- 1 - Deckenauslaß (Ø 37 mm) bohren!
- 2 - **Strom abschalten!** Sekundärkabel (12 V) an Klemme **A** anschließen.
- 3 - Durch zusammendrücken der Federn **B** Steckkontakt in den Deckenauslaß schieben.
- 4 - Schrauben **C** festziehen.
- 5 - Abdeckscheibe **D** aufstecken und mit Rändelmutter **E** fixieren.

ANSCHLUSS DER LEUCHE

- 3

UNI-LIGHTS GB

	POINT 37 R ART.-NR. 156 000
--	---------------------------------------

USER MANUAL GB

TECHNICAL DATA

Description: Plug contact adapter for incorporation into light ceiling constructions to be connected to 12 V

Dimensions: 48 x 75 mm (Ø x H)

Material: Steel, plastic, brass

Surface: chrome/matt chrome/bronze/white

Voltage: 12 V SELV

load: max.100 W

Protection class :

GENERAL REMARKS ON SAFETY

1. Assembly and connection of the ceiling plugs only by specialist personnel (electrician).
2. Ceiling plugs **not** suitable for installation in wet rooms.
3. **Attention, electric shock hazard!!** **Never** connect the ceiling plug without transformer directly to the **mains voltage!**
4. No warranty claim in case of unauthorized modifications and / or improper use!

DELIVERY SCOPE

1 Plug contact adapter, mounting materials

MOUNTING

- 1 - Drill a hole for the ceiling cable outlet (Ø 37 mm)
- 2 - **Turn the current off!** Connect the secondary cable (12 V) to the terminal **A**.
- 3 - Push the plug adapter into the ceiling cable outlet by pressing the springs **B** together.
- 4 - Fasten the screws **C** firmly.
- 5 - Set the cover **D** on and fix it by means of the knurled nut **E**.

CONNECTING

- 3

LUMINAIRES UNI F

	POINT 37 R ART.-NR. 156 000
--	---------------------------------------

MODE D'EMPLOI F

CARACTERISTIQUES TECHNIQUES

Description: Adapteur pour contact à fiche pour incorporer au plafond à construction légère pour le branchement sur le voltage de 12 V

Dimensions: 48 x 75 mm (Ø x Hauteur)

Matériaux: Acier, plastique, laiton

Surface: chrome/matte chrome/bronze/blanc

Voltage: 12 V SELV

Wattage: max. 100 W

classe de protection:

CONSIGNE DE SECURITE GENERALES

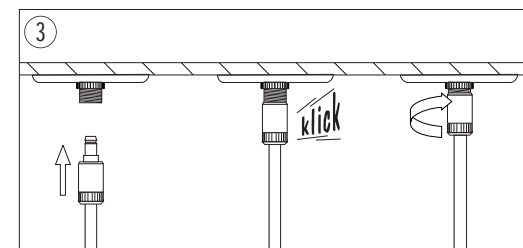
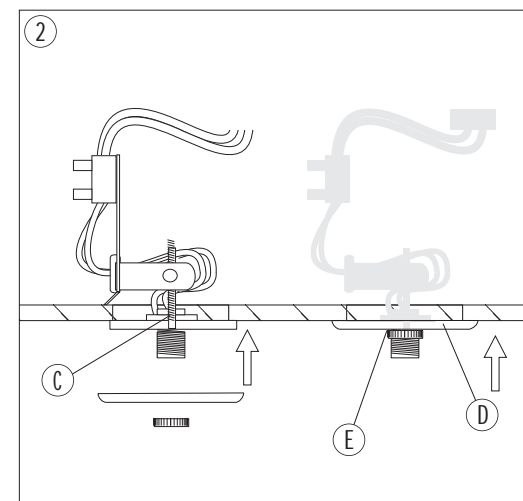
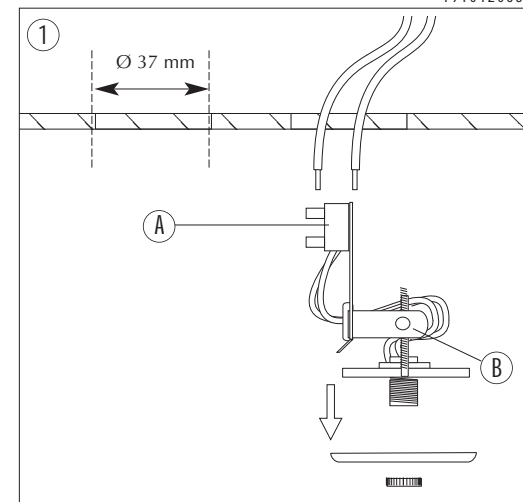
1. Le montage et le raccordement du contact uni incorporé doivent sefaire que par du personnel spécialisé (électricien)
2. Le contact uni incorporé n'est pas approprié à être installé dans des pièces humides
3. **Attention danger d'électrocution !! Ne jamais** raccorder le contact uni incorporé directement sur le réseau sans le transformateur !
4. Nous ne donnons aucune garantie lors de modifications effectuées sur le matériel ou lors d'une utilisation inadéquate

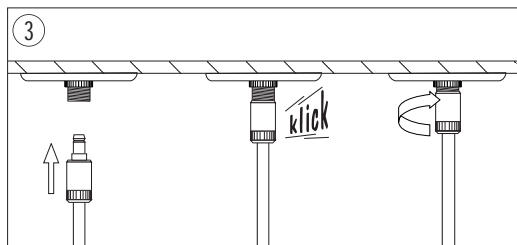
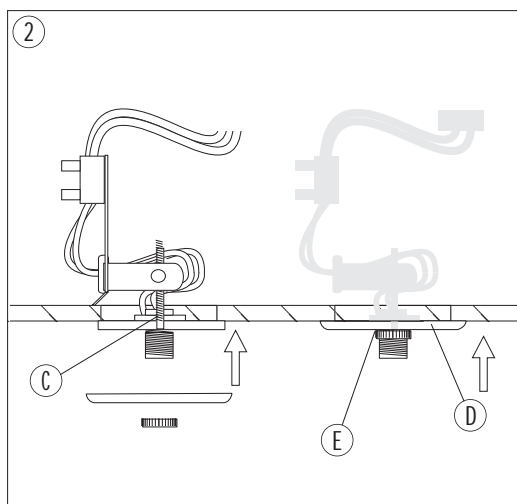
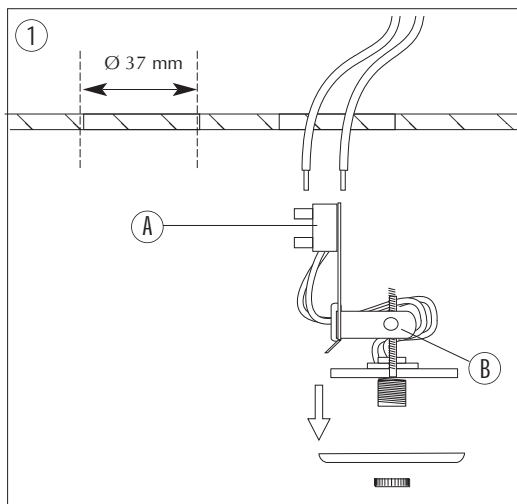
VOLUME DE LIVRAISON

1 contact à fiche, Matériel de montage

MONTAGE

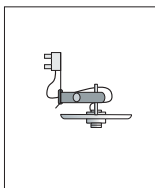
- 1 - Perforer un orifice pour la sortie du câble au plafond (Ø 37 mm).
- 2 - **Couper le courant!** Connecter le câble secondaire (12 V) à la borne **A**.
- 3 - Introduire l'adapteur pour la fiche de contact dans la sortie de câble au plafond en pressant les ressorts **B**.
- 4 - Serrer bien les vis **C**.
- 5 - Mettre la couverture **D** au-dessus et la fixer à la vis moletée **E**.





LÁMPARA DE CLAVIJA

E



POINT 37 R

ART.-NR. 156 000

INSTRUCCIONES DE EMPLEO

E

DATOS TECNICOS

Descripción: Adaptador para contacto de clavija para incorporar en techos de construcción ligera para la conexión con un voltaje de 12 V

Dimensiones: 48 x 75 mm (Ø x Altura)

Material: Acero, plástico, latón

Superficie: cromo/cromo mate/bronce/blanco

Voltaje: 12 V SELV

Carga: max. 100 W

Clase de protección: III

INDICACIONES GENERALES DE SEGURIDAD

1. El montaje y la conexión del contacto de inserción deben ser llevados a cabo solamente por personal técnico (electricistas).
2. El contacto de inserción **no** es apropiado para los locales húmedos.
3. **¡Atención peligro de electrocución!**
¡El contacto de inserción no deben conectarse **nunca** directamente sin transformador a la **tensión de red!**
4. ¡Se pierden las reivindicaciones de garantía al llevar modificaciones a cabo por propia cuenta y / o empleo incorrecto!

VOLUMEN DE SUMINISTRO

1 conector de enchufe, material de montaje

MONTAJE

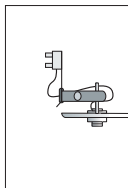
- Perforar un orificio para la apertura de salida de cable en el techo (Ø 37 mm).
- **¡Apagar la corriente!**
- Conectar el cable secundario (12 V) con la borne **A**.
- Introducir el adaptador para clavija de contacto en la apertura de salida de cable en el techo apretando los resortes **B**.
- Serrar bien los tornillos **C**.
- Poner la cobertura **D** por encima y fijarla con la tuerca moleteada **E**.

CONEXIÓN

3

LAMPADA A CONNETTORE

I



POINT 37 R

ART.-NR. 156 000

ISTRUZIONI PER L'USO

I

DATI TECNICI

Descrizione: Adattatore per contatto a spina per incorporare in soffitti di costruzione leggera per la connessione con il voltaggio di 12 V

Dimensioni: 48 x 75 mm (Ø x Altezza)

Materiale: Acciaio, materia plastica, ottone

Superficie: cromo/cromo satinato/branco/bianco

Tensione: 12 V SELV

Rendimento massimo: max. 100 W

Tipo di protezione: III

AVVERTENZE GENERALI PER LA SICUREZZA

1. Il montaggio e il collegamento del contatto ad innesto vanno effettuati esclusivamente da personale specializzato (elettricista).
2. Il contatto ad innesto **non** è adatto per l'installazione in locali umidi.
3. **Attenzione, pericolo di scosse di corrente !!** Non collegare il contatto ad innesto **mai** direttamente alla **tensione della rete** senza trasformatore!
4. Nessun diritto di garanzia in caso di modifiche apportate di propria iniziativa e/o di utilizzo inappropriato!

VOLUME DELLA FORNITURA

1 contatto ad innesto, materiale di montaggio

MONTAGGIO

- Perforare un orificio per l'apertura d'uscita da cavo sul soffitto (Ø 37 mm).
- Spegner la corrente!
- Connettere il cavo secondario (12 V) con il terminale **A**.
- Introdurre l'adattatore per spina di contatto nell'apertura d'uscita da cavo sul soffitto premendo le molle **B**.
- Serrare bene le viti **C**.
- Mettere la copertura **D** di sopra e fissarla con la madrevite a testa zigrinata **E**.

CONNESSIONE

3

PLANUNGSHILFE
PLANNING AIDS
AIDE DE PLANIFICATION
AYUDA DE PLANIFICACIÓN
AIUTO DI PLANIFICAZIONE

