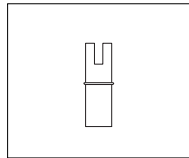
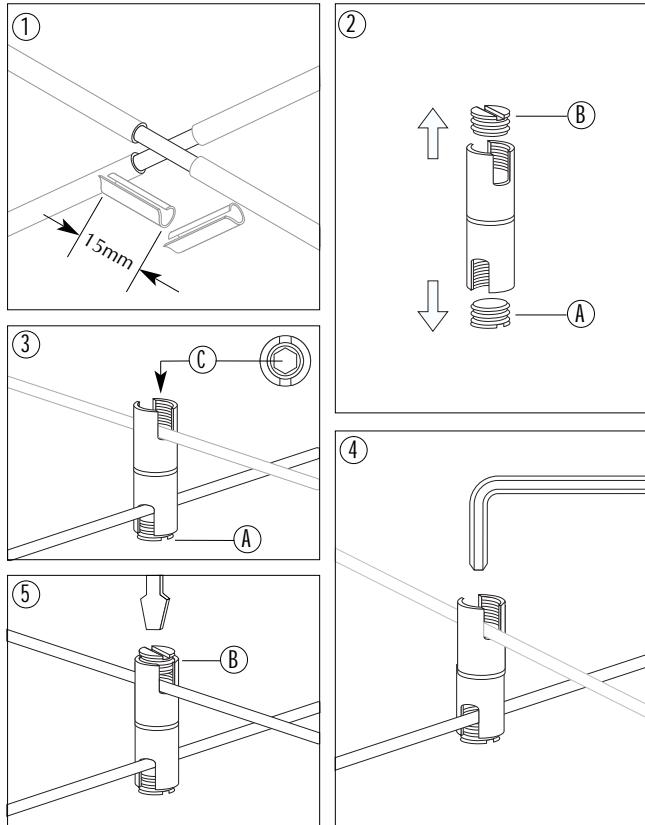


**HIGH-LINE NV-SEILSYSTEM**

D



**KREUZUNGSPUNKT HLI**

ART.-NO. 150 513

**TECHNISCHE DATEN**

**Beschreibung:** Kreuzungspunkt zur leitenden Verbindung von HIGH-LINE Seilsystemen der Schutzklasse III mit Querschnitten von 4-6 mm<sup>2</sup>.  
**Design:** BRUCK-Team  
**Maße:** Durchmesser: 10 mm  
 Länge: 27 mm  
**Material:** Messing  
**Oberfläche:** verchromt / matt verchromt

**LIEFERUMFANG**

1 Kreuzungspunkt  
 1 Innensechskantschlüssel

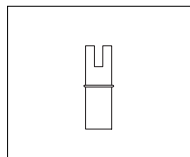
**GEBRAUCHSANLEITUNG**

**KREUZUNGSPUNKT**

- Bei isolierten Seilen im Bereich des Kreuzungspunktes 15 mm der Isolierung entfernen. ①
- Schrauben **A** und **B** herausschrauben. ②
- Kreuzungspunkt auf das untere Seil aufsetzen, innenliegende Schraube **C** nach oben. ③
- Schraube **A** einschrauben. ④
- Auf das obere Seil ausrichten. ⑤
- Innensechskantschraube **C** festziehen. ④
- Das obere Seil einlegen, Schraube **B** einschrauben. ⑤

**HIGH-LINE LOW VOLTAGE SYSTEM**

GB



**CROSSING POINT HLI**

ART.-NO. 150 513

**TECHNICAL DATES**

**Description:** Crossing point for the leading connection of HIGH-LINE cable systems of the class of protection III with diameters of 4-6 mm<sup>2</sup>.  
**Design:** BRUCK-team  
**Dimensions:** Diameter: 10 mm  
 Length: 27 mm  
**Materials:** brass  
**Surface:** chrome-plated / matt chrome-plated

**CONTENTS OF DELIVERY**

1 crossing point  
 1 interior hexagonal key

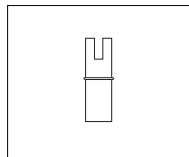
**INSTRUCTIONS FOR USE**

**CROSSING POINT**

- When using insulated cables in the region of the crossing point, remove 15 mm of the insulation. ①
- Unscrew the screws **A** and **B**. ②
- Set the crossing point onto the inferior cable, interior screw directed upwards. ③
- Screw the screw **A** in. ④
- Direct the cable onto the upper cable. ⑤
- Fasten the interior hexagonal screw **C** firmly. ④
- Lay the upper cable in, screw the screw **B** in. ⑤

**HIGH-LINE SYSTÈME À BAS VOLTAGE**

F



**POINT DE CROIX HLI**

ART.-NO. 150 513

**DATES TECHNIQUES**

**Description:** Poit de croix pour la connexion conduisante de systèmes de câble HIGH-LINE de la classe de protection III à diamètres de 4-6 mm<sup>2</sup>.  
**Design:** BRUCK-Team  
**Dimensions:** Diamètre: 10 mm  
 Lo = 27 mm  
**Matériaux:** Laiton  
**Surface:** chromé / mat-chromé

**CONTÉNU DE LA LIVRAISON**

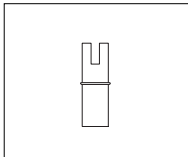
1 point de croix  
 1 clé hexagonale intérieure

**MODE D'EMPLOI**

**POINT DE CROIX**

- Au utilisant câbles isolés dans la région de points de croix, enlever 15 mm de l' isolation. ①
- Dévisser les vis **A** et **B**. ②
- Mettre le point de croix dans le câble inférieur, mettre la vis intérieure dirigée vers la hauteur. ③
- Avisser la vis **A** dentre. ④
- Diriger le câble au câble supérieur. ⑤
- Avisser la vis hexagonale intérieure **C** fort. ④
- Mettre le câble supérieur à dentre, avisser la vis **B** à dentre. ⑤

# HIGH-LINE SISTEMA DE BAJO VOLTAJE E



**PUNTO DE CRUCE HLI**  
ART.-NO. 150 513

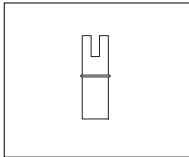
**DATOS TÉCNICOS**  
 Descripción: punto de cruce para la conexión conductive de sistemas de cable HIGH-LINE de la clase de protección III con diámetros de 4-6 mm.  
 Design: BRUCK-Team  
 Dimensiones: Diámetro: 10 mm  
 Longitud = 27 mm  
 Materiales: latón  
 Superficie: cromada / cromada en mate  
 CONTENIDO DE LA ENTREGA  
 1 punto de cruce  
 1 llave hexagonal interior

## MODO DE EMPLEO

**PUNTO DE CRUCE**

- Al utilizar cables aislados en la región de puntos de cruce, remover 15 mm de la isolación. ①
- Desatornillar los tornillos **A** y **B**. ②
- Poner el punto de cruce en el cable inferior, poner el tornillo interior dirigido hacia arriba. ③
- Atornillar el tornillo **A** dentro. ④
- Dirigir el cable hacia el cable superior. ⑤
- Atornillar el tornillo hexagonal interior **C** fuerte.
- Poner el cable superior dentro, atornillar el tornillo **B** dentro.

# HIGH-LINE SISTEMA A BASSO VOLTAGGIO I



**PUNTO DI CROCE HLI**  
ART.-NO. 150 513

**DATI TECNICI**  
 Descrizione: Punto di cruce per la connessione dirigente di sistemi di cavo di HIGH-LINE della classe di protezione III diametri di 4-6 mm².  
 Design: BRUCK-Team  
 Dimensioni: Diametro: 10 mm  
 Lunghezza: 27 mm  
 Materiali: ottone  
 Superficie: cromata / cromata allenata  
 CONTENUTO DELLA CONSEGNA  
 1 punto di cruce  
 1 chiave esagonale interiore

## ISTRUZIONI PER L'USO

**PUNTO DI CROCE**

- Al utilizzare cavi isolati nella regione di punti di cruce, rimuovere 15 mm della isolazione. ①
- Svitare le viti **A** e **B**. ②
- Mettere il punto di cruce nel cavo inferiore, mettere la vite interiore diretto lassù. ③
- Avvitare la vite **A** addentro. ④
- Dirigere il cavo al cavo superiore. ⑤
- Avvitare la vite esagonale interiore **C** forte.
- Mettere il cavo superiore addentro, avvitare la vite B addentro.

**PLANUNGSHILFE**  
 PLANNING AIDS  
 AIDE DE PLANIFICATION  
 AYUDA DE PLANIFICACIÓN  
 AIUTO DI PLANIFICAZIONE

1 cm = 1 m

