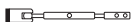


## HIGH-LINE NV-SEILSYSTEM

D



### MONTAGESET VARIO STRD HLI

ART.-NO. 150 501

#### TECHNISCHE DATEN

**Beschreibung:** Montage-Set zum Spannen von HIGH-LINE Seilsystemen der Schutzklasse III mit Querschnitten von 4-6 mm<sup>2</sup>.  
**Design:** BRUCK-Team  
**Maße:** Länge: max. 150 mm - min. 125 mm  
**Material:** Messing, Kunststoff  
**Oberfläche:** verchromt / matt verchromt  
**Isolierung:** Zur Befestigungsebene durch Wandhalter aus Kunststoff

#### LIEFERUMFANG

4 Seilspanner	1 Innensechskantschlüssel
6 Aderendhülsen 4mm <sup>2</sup>	6 Aderendhülsen 6mm <sup>2</sup>
Montagematerial	4 Wandhalter
1 Einspeise-Set komplett	2m Anschlußleitung 4mm <sup>2</sup>

#### EMPFOHLENES ZUBEHÖR

Wandplatte Art.-No.: 150 525, 150 526, 150 527

## HIGH-LINE LOW VOLTAGE SYSTEM

GB



### MOUNTING-SET VARIO STRD HLI

ART.-NO. 150 501

#### TECHNICAL DATES

**Description:** Mounting-Set for the tension of HIGH-LINE cable systems of the protection class III with diameters of 4-6 mm<sup>2</sup>.  
**Design:** BRUCK-Team  
**Dimensions:** Length: max. 150 mm - min. 125 mm  
**Material:** brass, plastic material  
**Surface:** chrome-plated / matt chrome-plated  
**Insulation:** for the fixation surface by wall holder of plastic material

#### CONTENTS OF DELIVERY

4 cable tenders	1 interior hexagonal key
6 wire end sleeves 4 mm <sup>2</sup>	6 wire end sleeves 6 mm <sup>2</sup>
mounting material	4 wall holders
1 inserting-set complete	2 m connection cable 4mm <sup>2</sup>

#### RECOMMENDED ACCESSORIES

Wall plate Art.-No. 150 525, 150 526, 150 527

## HIGH-LINE SYSTÈME À BAS VOLTAGE

F



### SET DE MONTAGE VARIO STRD HLI

ART.-NO. 150 501

#### DATES TECHNIQUES

**Description:** Set de montage pour la tension de systèmes de câbles HIGH-LINE de la classe de protection III à diamètres de 4-6 mm<sup>2</sup>.  
**Design:** BRUCK-Team

**Dimensions:** longueur: max. 150 mm - min. 125 mm  
**Matières:** laiton, matières plastiques  
**Surface:** crômé / crômé en mate  
**Isolation:** pour la fixation de surface de teneurs de paroi de matières plastiques

#### CONTÉNU DE LA LIVRAISON

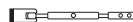
4 teneurs de câble	1 clé intérieure hexagonale
6 capuchons finals de câble 4mm <sup>2</sup>	6 capuchons finals de câble 6mm <sup>2</sup>
Matériaux de montage	4 teneurs de paroi
1 set d'insertion complet	2 m câble de connexion 4mm <sup>2</sup>

#### ACCESSOIRES RECOMMANDÉS

Plat de paroi Art.-No. 150 525, 150 526, 150 527

## HIGH-LINE SISTEMA DE BAJO VOLTAJE

E



### SET DE MONTAJE VARIO STRD HLI

ART.-NO. 150 501

#### DATOS TÉCNICOS

**Descripción:** Set de montaje para la tensión de sistemas de cable HIGH-LINE de la clase de protección III con diámetros de 4-6 mm<sup>2</sup>.  
**Design:** BRUCK-Team  
**Dimensiones:** longitud: max. 150 mm - min. 125 mm  
**Materiales:** latón, materia plástica  
**Superficie:** material cromado / dorado / cromado en mate  
**Isolación:** para la fijación de superficie por tenedor de pared de materia plástica

#### CONTENIDO DE ENTREGA

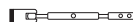
4 tenedores de cable	1 llave interior hexagonal
6 manguitos finales de cable 4mm <sup>2</sup>	6 manguitos finales de cable 6mm <sup>2</sup>
Material de montaje	4 tenedores de pared
1 set de inserción completo	2 m cable de conexión 4mm <sup>2</sup>

#### ACCESORIOS RECOMENDADOS

Plato de pared Art.-No. 150 525, 150 526, 150 527

## HIGH-LINE SISTEMA A BASSO VOLTAGGIO

I



### SET DI MONTAGGIO VARIO STRD HLI

ART.-NO. 150 501

#### DATI TECNICI

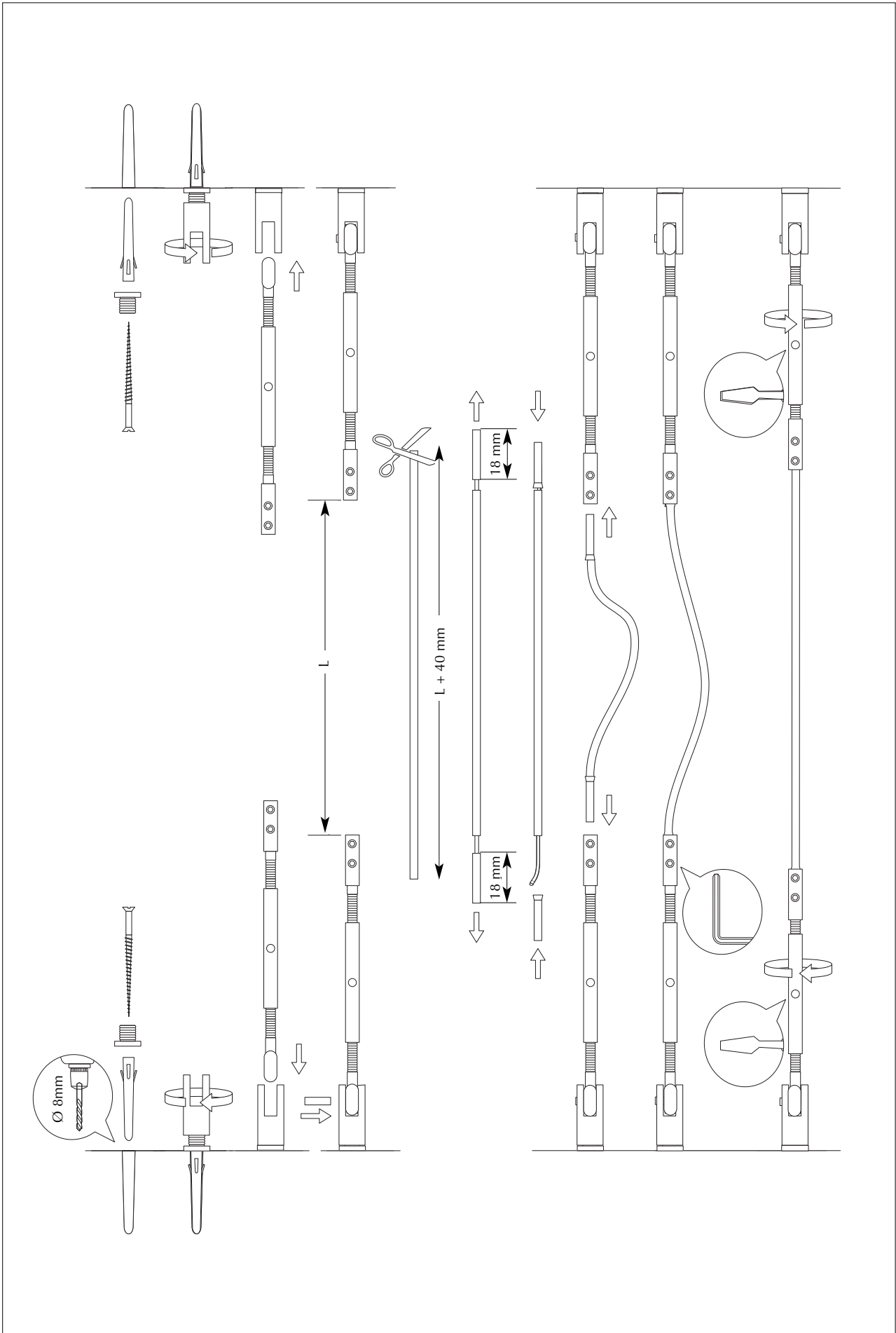
**Descrizione:** Set di montaggio per la tensione di sistemi di cavo HIGH-LINE della classe di protezione III con diametri di 4-6 mm<sup>2</sup>.  
**Design:** BRUCK-Team  
**Dimensioni:** lunghezza: max. 150 mm - min. 125 mm  
**Materiale:** ottone, materia plastica  
**Superficie:** materia cromata / cromato allentato  
**Isolazione:** per la fissazione di superficie da tenetore di parete di materia plastica

#### CONTENUTO DI CONSEGNA

4 tenetori di cavo	1 chiave interiore esagonale
6 manicotti finali di cavo 4mm <sup>2</sup>	6 manicotti finali di cavo 6mm <sup>2</sup>
Materiale di montaggio	4 tenetori di parete
1 set d'inserzione completo	2 m cavo di connessione 4mm <sup>2</sup>

#### ACCESSORI RACCOMANDATI

Piatto di parete Art.-No. 150 525, 150 526, 150 527



# PLANUNGSHILFE

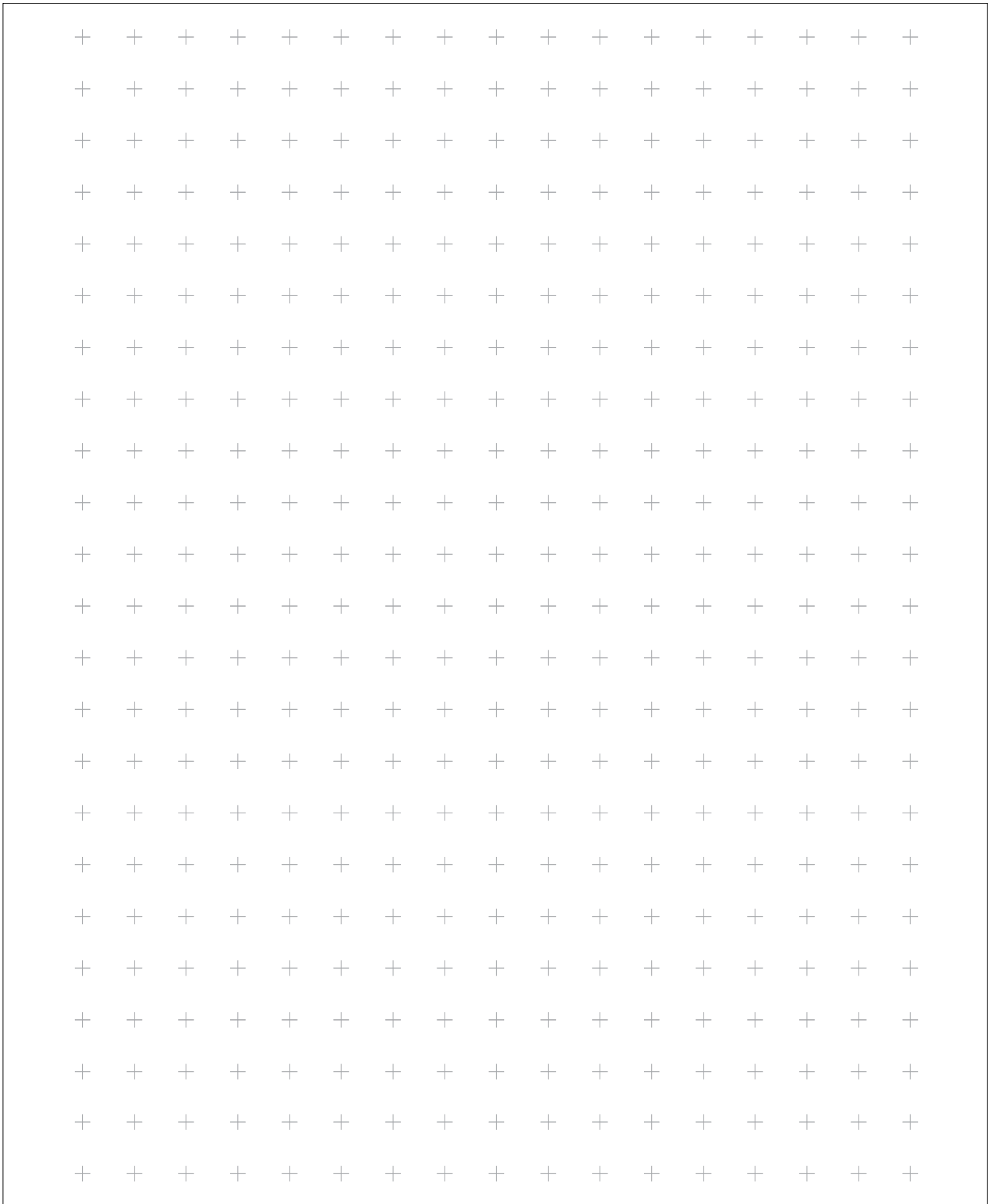
PLANNING AIDS

AIDE DE PLANIFICATION

AYUDA DE PLANIFICACIÓN

AIUTO DI PLANIFICAZIONE

BRUCK.



1 cm = 1 m